

Всероссийская олимпиада школьников по географии

Школьный этап 2024-2025 уч. г.

Бланк заданий 11 класс

**Задание № 1.** Как называется внутригородское муниципальное образование Красносельского района Санкт-Петербурга, в котором расположено ваше образовательное учреждение: 1. Юго-Запад; 2. Южно-Приморское; 3. Красное Село; 4. Урицк; 5. Константиновское; 6. Сосновая Поляна; 7. Горелово? Выберите правильный ответ и запишите его порядковый номер в бланк ответов.



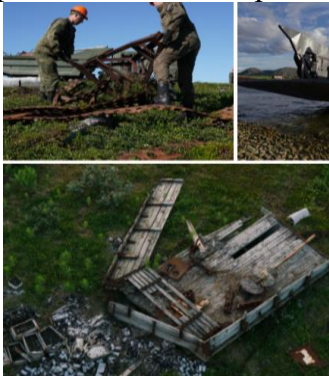
**Задание № 2.** Это животное является ядром всего хозяйственного уклада населения центральных высокогорных районов одного из континентов Земли.

**2. -1** Назовите животное: 1) бизон; 2) як; 3) зубр; 4) овцебык.

Выберите ответ и запишите в бланк ответов.

**2. -2** Запишите в бланк ответов название страны (стран), где семью считают обречённой без этого животного в хозяйстве.

**Задание № 3.** По оценкам экспертов, в прибрежной зоне Северного Ледовитого океана с середины XX века скопилось до 12 миллионов бочек из-под топлива. Более 10 лет Русское географическое общество (РГО) участвует в экологическом проекте «Очистка Арктики»: учёные РГО, экологический взвод Северного флота и добровольцы очищают территории Арктической зоны РФ от антропогенного загрязнения. Рассмотрите фотографии, сделанные в 2024 году участниками проекта «Очистка Арктики».



Ответьте на вопрос и запишите выбранный номер в бланк ответов.

Какой из видов отходов техногенного и антропогенного происхождения явно преобладает на берегах Северного Ледовитого океана:

- 1) стекло;
- 2) бетон;
- 3) бумага;
- 4) металлолом?

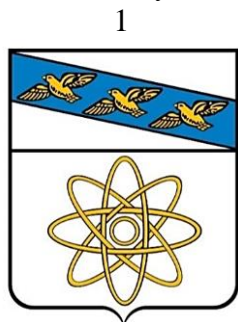


**Задание № 4.** В День железнодорожника в августе 2023 года в Петербурге открыли памятник министру царского правительства Российской империи. Благодаря ему страна получила в рекордно короткие сроки надёжно функционирующую связь между Европейской и Азиатской частями. Во время русско-японской войны противник именно его считал более опасным врагом, а не министра обороны России. Будучи потомком древнего княжеского рода, Михаил Иванович блестяще окончил университет, а после неожиданно для всех уехал из России и 6 лет работал кочегаром за океаном и в Европе, чтобы «изнутри» изучать технологии и организацию строительства. Ответьте на вопросы. Выберите ответы и запишите их номера: **4. -1** Какое министерство возглавлял князь: 1) просвещения; 2) путей сообщения; 3) внутренних дел; 4) иностранных дел?

**4. -2** Какую сложнейшую магистраль возвели под его руководством: 1) Байкало-Амурскую; 2) Царскосельскую; 3) Китайско-Восточную (КВЖД); 4) Транссиб?

Бланк заданий 11 класс

**Задание № 5.** Рассмотрите гербы четырёх городов РФ, носящих имена выдающихся деятелей российской науки и техники. Выполните задания.



**А.** – Город-наукоград, его современная специализация связана с деятельностью учёного, одного из основных создателей ракетно-космической техники в нашей стране. Под его руководством осуществлён запуск первого пилотируемого космического полёта человека по околоземной орбите.

**Б.** – Крупный промышленный центр, в котором ведётся добыча и обогащение важного для всей России рудного сырья. Имя город получил в честь учёного, руководившего геологическими изысканиями в данном регионе в 1920-х гг.

**В.** – Градообразующим для города является сложный высокотехнологичный инфраструктурный объект. Город носит имя учёного, руководившего исследованиями в области науки, развитие которой позволило строить и эксплуатировать такие сложные объекты.

**Г.** – Город-наукоград, его современная специализация связана с деятельностью учёного, родоначальника русской авиации. Город – крупнейший центр проектирования и испытания воздушных судов.

Выполните задания, ответы запишите в бланк ответов:

**5. -1** Выберите утверждения, относящиеся к каждому гербу, составьте пару из цифры и буквы;

**5. -2** Запишите название полезного ископаемого, которое открыл геолог, чьё имя носит один из четырёх городов.

**Задание № 6.** Прочитайте новостное сообщение портала «Судостроение инфо» и выполните задание. «Контейнеровоз КНР New New Star с экспортными товарами ЛПК РФ (фанера, шпон, пиломатериалы) проследует из Санкт-Петербурга по маршруту через порт выгрузки Александрия и далее в порты выгрузки КНР: Гуанчжоу, Шанхай, Циндао, Тяньцзинь. Контейнеровоз загрузили в два этапа: основная часть – на "Первом контейнерном терминале" в Санкт-Петербурге. Ещё 412 контейнеров были догружены в глубоководном порту Усть-Луга».

Выберите вариант записи географических названий, в котором верно указана последовательность прохождения гидрографических объектов на пути следования контейнеровоза NewNew Star из портов Санкт-Петербург и Усть-Луга в порты назначения:

**1.** Гренландское море, Северное, Норвежское, Балтийское, пролив Па-де-Кале, Бискайский залив, Атлантический океан, пролив Ла-Манш, пролив Скагеррак, Средиземное, Гибралтарский пролив, Красное море, Аравийское море, Индийский океан, Ормузский пролив, Бенгальский залив, Тихий океан, Восточно-Китайское море, Жёлтое море, Филиппинское море, Японское море;

**2.** Балтийское море (Финский залив), проливы Каттегат и Скагеррак, Атлантический океан, Северное, Па-де-Кале, Ла-Манш, Гибралтарский пролив, Средиземное, Суэцкий канал, Красное, Баб-эль-Мандебский пролив, Аденский залив, Индийский океан, Аравийское море, Бенгальский залив, Малаккский пролив, Тихий океан, Южно-Китайское море, Восточно-Китайское море, Жёлтое море.

Выберите ответ и запишите его номер в бланк ответов.

Бланк заданий 11 класс

**Задание № 7.** 29 июля 2024 года между шлюзами № 10 и № 11 Беломорско-Балтийского канала в Республике Карелия размыло временную перемычку-насыпь, установленную на шлюзе для проведения ремонтных работ. Хлынувшая вода затопила посёлок при шлюзе № 11 и садоводство «Балтийский». В Сегежском округе Республики Карелия введён режим ЧС. Транзитное судоходство на канале остановлено после аварии. Беломорканал ввели в эксплуатацию в 1933 году, он соединяет Белое море и Онежское озеро. Общая протяжённость составляет 227 км, из которых 37,1 км — искусственные водные пути, остальное — реки и озёра. На канале построено 19 гидроузлов, шлюзы, плотины, дамбы. Рассмотрите инфографику ТАСС, ответьте на вопросы:



**7.-1** Авария произошла: 1) в верхнем течении; 2) в среднем течении; 3) в нижнем течении; 4) сразу на нескольких участках канала?

**7.-2** В зоне подтопления оказалась территория на 1) правом берегу; 2) левом берегу; 3) обоих берегах?

**7.-3** Первыми на помощь терпящим бедствие людям прибыли спасатели из центров МЧС, базирующихся в: 1) Петрозаводске; 2) Надвоицах; 3) Сегеже; 4) Беломорске?

**7. -4** Садоводство и посёлок при шлюзе попали в зону подтопления потому, что расположены: 1) в низменной пойме; 2) на коренном берегу?

**7. -5** Авария по своему происхождению: 1) антропогенная; 2) техногенная; 3) экологическая; 4) комплексная.

Запишите выбранные номера в бланк ответов.

**Задание № 8.** Рассмотрите данные Таблицы 1, ответьте на вопрос «Как изменялись в I полугодии 2024 года котировки на ключевые товары?» Заполните пропуски и допишите недостающее. Для записи ответов используйте форму в бланке ответов.

Таблица 1. Как продавались и покупались ключевые товары, изменение котировок за месяц, %

2024	Нефть	Газ	Золото	Металлы	Продовольствие	Уголь
Январь	6,1	-7,6	-0,2	-0,8	-0,9	-20,4
Апрель	0,49	5,9	2,1	13,0	0,39	10,2
Июнь	5,6	-1,7	-0,3	-4,6	0,0	-7,4

Указано изменение цены от начала к концу месяца.

Источник GLOB BARO HSE.RU

**8 -1** Вычислите, как с начала января и до конца июня 2024 года изменялись котировки на ключевые товары, запишите результаты вычислений в таблицу в бланке ответов.

**8.-2** Котировки на какой ключевой товар изменились больше всего? Запишите его название.

Внесите результаты в бланк ответов.



Млрд \$



Источник: BloombergNEF

© РБК, 2021

Диаграмма отражает инвестиции в \$ млрд в 2020 году, столбик чисел справа – изменение объема инвестиций в сравнении с предыдущим, 2019 г., в %.

**Задание № 9.** Рассмотрите диаграмму инвестиций в развитие энергетики ВИЭ. Выполните задания:

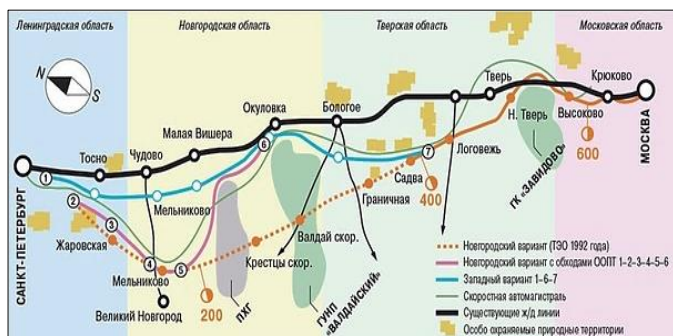
**9.1** Выпишите страны-лидеры по объемам инвестиций в ВИЭ в 2020 году (первые 3 места от наибольшего инвестирования к меньшему);

**9.2** Выпишите страны, у которых по сравнению с 2019 годом объем инвестиций заметнее всего сократился (первые 3 места от максимального сокращения к менее заметному);

**9.3** Выпишите страны-лидеры по приросту инвестиций в 2020 по сравнению с 2019 годом (первые 3 по росту инвестирования в ВИЭ в %);

**9.4** Какова региональная принадлежность стран-лидеров по приросту вложений в «зеленую» энергетику в 2020 году по сравнению с 2019? Запишите номер выбранного ответа в бланк ответов:

- 1) в лидерах преобладают страны Азии;
- 2) в лидерах преобладают страны Европы.



**Задание № 10.** «Сотни предприятий России привлечены к строительству высокоскоростной магистрали (ВСМ) Москва - Санкт-Петербург».

Как называется форма организации производства, о которой идет речь в ленте новостей ТАСС в рубрике «Экономика», судя по такому анонсу новостного сообщения:

- 1) концентрация; 2) специализация;
- 3) кооперация; 4) комбинирование?

Выберите ответ, запишите его номер в бланк ответов.

**Задание № 11.** Гонки ралли «Шёлковый путь-2024» проходили с 5 про 15 июля. В этом году гонка переместилась из Европейской части России в Азиатскую и стала международной не только по составу участников. Стартовав в Томске, участники преодолели более 5300 км по России и Монголии и финишировали в её столице – Улан-Баторе. Организаторы постарались, чтобы у участников была возможность и испытать свою технику, и показать мастерство управления ею, для чего были спланированы кольцевые скоростные и марафонские этапы, гонки по горным участкам и грязевому бездорожью.





1



2



3



4

Подберите фото в качестве иллюстрации к следующим словам из интервью участников:

- А) «Местность кажется из кабины совершенно безлюдной, для марафона – самые подходящие условия»;  
Б) «В движении из-под колёс взвиваются тучи песка и пыли, попадая в глаза и в нос»;  
В) «Местность с очень сложным профилем, машины переворачивались»;  
Г) «Наглотавшись песка и пыли, с ностальгией вспоминали щебёнку, грязь, бесчисленные реки, ручейки и леса горных этапов по Алтайскому краю».

Выбранные номера правильных ответов запишите в бланк ответов.



**Задание № 12.** Гонка ралли «Шёлковый путь-2024» проходила в июле 2024 года по югу Сибири на территории России и малонаселённым районам Монголии, где семьи скотоводов кочуют от пастбища к пастбищу. Изредка трасса гонок огибала культовые сооружения коренного населения. Какую религию исповедует верующее местное население: 1) ислам; 2) христианство; 3) буддизм; 4) индуизм? Выберите ответ и запишите его номер.



**Задание № 13.** Гонка ралли «Шёлковый путь-2024» проходила в июле 2024 года по территории России и малонаселённым районам Монголии. Изредка гонщики видели традиционные жилища из войлока на деревянном каркасе, которые легко разобрать и собирают на новом месте, куда на свежее пастбище перегоняют свой скот. Как называется этот тип жилища народов Центральной Азии: 1) яранга; 2) чум; 3) юрта; 4) сакля? Выберите ответ и запишите его номер.

**Задание №14.** Рассмотрите статистические данные за первое полугодие 2024 года о состоянии рынка акций, валютного и торговли облигациями в ведущих экономиках:

Таблица 2. Ключевые рынки, изменения за месяц, %

2024	Январь	Апрель	Июнь	Январь	Апрель	Июнь
	Акции %	Акции %	Акции %	Валюта fx, %	Валюта fx, %	Валюта fx, %
США	1,7	-4,2	3,5	1,9	1,7	1,1
КНР	-6,3	2,1	-3,9	-1,0	-0,3	-0,4
ФРГ	0,9	-3,0	-1,4	-2,0	-1,2	-1,2
РФ	3,7	4,3	-1,9	-0,4	-0,6	5,1
Япония	8,4	-4,9	2,8	-4,0	-4,1	-2,2
Великобритания	-1,3	2,4	-1,3	-0,3	-1,1	-0,8

*Fx – фторекс – международный валютный рынок*

*+/- п. п. – повышение или понижение с начала месяца до конца месяца (в процентных пунктах)*

*Источник GLOB BARO HSE.RU*

Выполните задания:



Информационно-методический центр  
Красносельского района Санкт-Петербурга  
Всероссийская олимпиада школьников по географии  
Школьный этап 2024-2025 уч. г.



Бланк заданий 11 класс

**14. -1** В каждом из видов рынков (рынок акций, валютный рынок) определите страну с наибольшей неустойчивостью и максимальной амплитудой котировок за полугодие на ключевых рынках. Заполните пустые ячейки таблицы в бланке ответов.

**14. -2** Ученик 11 класса сформулировал такой заголовок «Положение стран Большой семёрки (G-7) на ключевых рынках», чтобы использовать таблицу в своём докладе. Ему указали на то, что заголовок некорректно сформулирован. Почему: 1) названы страны из разных интеграционных объединений; 2) перечислены не все страны G-7; 3) верны оба ответа? Выберите и запишите номер в бланк ответов.

**14. -3** Названия каких стран G-7 отсутствуют в таблице? Уточните список стран G-7. Запишите в бланк ответов названия не указанных в таблице стран.

**Задание № 15.** Прочитайте информационное сообщение Роскосмоса от 17.08.24 и выполните задания: «15 августа в 06:20 по московскому времени (мск) космодрома Байконур стартовала ракета-носитель с грузовым кораблём «Прогресс МС-28». Корабль пристыковался к модулю «Звезда» российского сегмента МКС в 8.50 мск 17 августа. Продолжительность полёта «Прогресса МС-28» составит 179 суток. На орбиту доставлены 2,6 тонны грузов: аппаратура и оборудование для систем станции, одежда, питание, медицинские и санитарно-гигиенические средства для экипажа, топливо, вода и азот. В дополнение к обычному набору бортового питания на МКС отправили свежие апельсины, грейпфруты, репчатый лук, кофе с сахаром и без сахара».

Деятельность российско-американского экипажа 71-й длительной экспедиции, работающего сейчас на МКС, находится под постоянным контролем центров управления в подмосковном Королёве (ЦУП, РФ) и в Хьюстоне (NASA, США).

Начиная с 1998 года МКС эксплуатируют и в её деятельности участвуют пять космических агентств:

- NASA (США),
- ГКК Роскосмос (РФ),
- CSA (Канадское космическое агентство),
- ESA (Европейское космическое агентство),
- JAXA (Японское агентство аэрокосмических исследований).

**15.-1** Когда по местному времени информацию о старте и стыковке «Прогресса МС-28» получили в NASA и в других космических агентствах-эксплуатантах МКС?

Заполните пустые ячейки в частично заполненных таблицах бланка ответов.

**15.-2** Каждый рейс грузовика – это возможность для родных и друзей отправить на орбиту письма, рисунки детей и внуков, небольшие сувениры для членов экипажа, отмечающих на орбите дни рождения. В длительном полёте такая поддержка очень ценится, поэтому во время ближайшего сеанса связи с Землёй космонавты с родными оживлённо обсуждают присланные подарки и новости из писем.

Определите, когда по местному времени состоится разговор с семьёй и друзьями, учитывая международный состав экипажа (в таблице перечислены родные города некоторых участников экспедиции), если Роскосмос назначит сеанс связи на 18:00 по московскому времени?

Заполните пустые ячейки в частично заполненной таблице в бланке ответов.